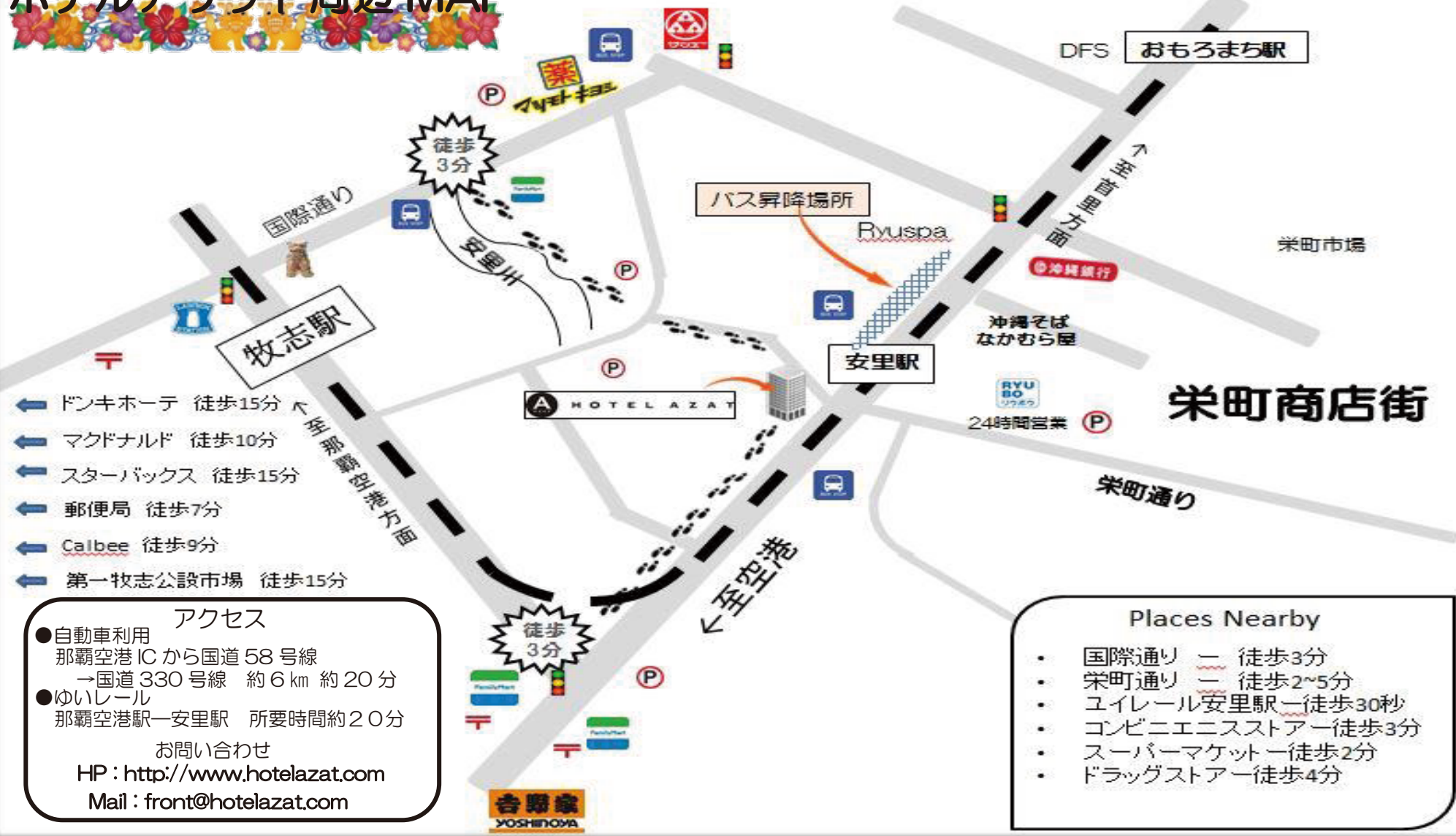


ホテルアザット周辺MAP



- ← ドンキホーテ 徒歩15分
- ← マクドナルド 徒歩10分
- ← スターバックス 徒歩15分
- ← 郵便局 徒歩7分
- ← Calbee 徒歩9分
- ← 第一牧志公設市場 徒歩15分

アクセス

- 自動車利用
那覇空港ICから国道58号線
→国道330号線 約6km 約20分
- ゆいレール
那覇空港駅—安里駅 所要時間約20分

お問い合わせ
HP: <http://www.hotelazat.com>
Mail: front@hotelazat.com

- Places Nearby**
- ・ 国際通り 徒歩3分
 - ・ 栄町通り 徒歩2~5分
 - ・ ユイレール安里駅 徒歩30秒
 - ・ コンビエニスストア 徒歩3分
 - ・ スーパーマーケット 徒歩2分
 - ・ ドラッグストア 徒歩4分

ホテル概要

A ホテル名称 ホテル アザット

A 住所 〒902-0067
沖縄県那覇市安里2-8-8

A TEL 098-863-0888

A FAX 098-863-0880

A 建築構造 本館：地上9階
新館：地上10階

A 客室数 172室 **A** 収容人数 357名

1F 駐車場 28台(有料) / コインランドリー

2F エントランス / オリックスレンタカー

3F フロント / ロビー / レストラン

A 客室

本館 4F~9F	新館 2F~10F
セミダブル 47室	スタンダードツイン 54室
ツイン 16室	スーパーリアツイン 32室
ダブル 10室	トリプル 9室
ファミリー 6室	

A 自動販売機 1F パーキング / 2F エントランス
新館 3F、7F

アザットのレストラン (café Victoria)

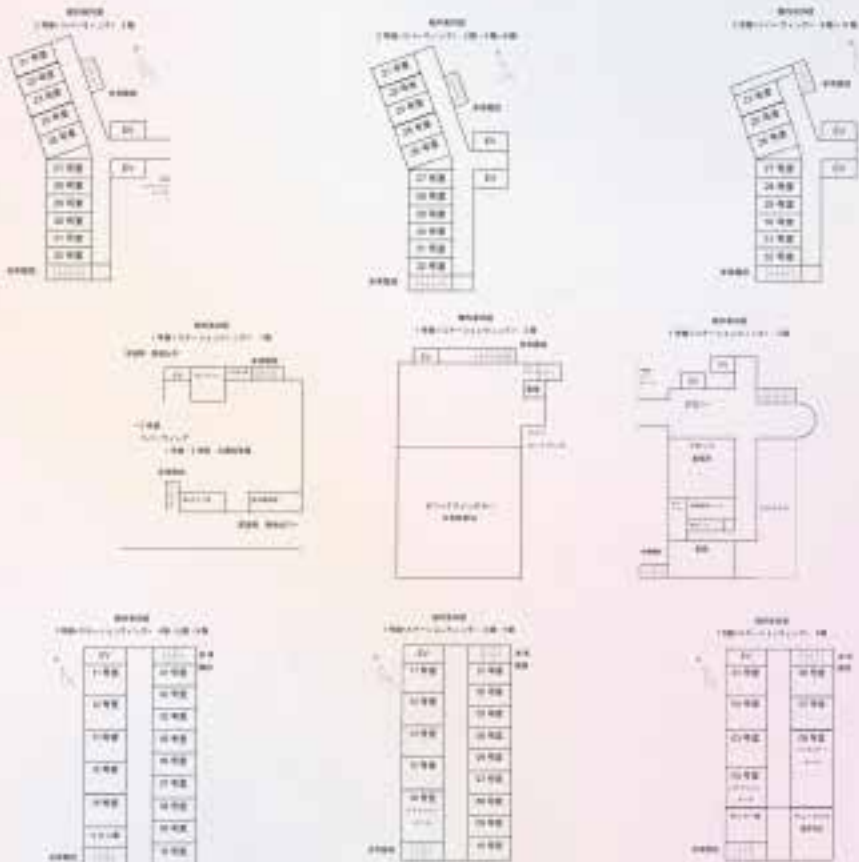


★営業時間
7:00~10:00



★和洋流折衷の
バイキング形式

ホテルアザット 館内平面図 (リバーウィング)



A HOTEL AZAT

リバーウィング (別館) 全室禁煙



★スタンダードツイン
ベッドサイズ: 110×203
客室数: 54室
部屋サイズ: 18㎡



★スーペリアツイン
ベッドサイズ: 120×208
客室数: 32室
部屋サイズ: 22㎡



★トリプル
ベッドサイズ: 120×208
客室数: 9室
部屋サイズ: 24㎡



- ★共通アメニティー
- ・シャンプー・コンディショナー・ボディソープ
 - ・モイスチャーウォッシュ・ヒゲトリ・ブラシ
 - ・ハブラシ・コットンセット・ボディタオル
 - ・シャワーキャップ・リセッシュ
 - ・バスタオル・ハンドタオル

ステーションウィング (本館)



★セミダブル
ベッドサイズ: 123×197
客室数: 棟毎26室
喫煙 21 室
部屋サイズ: 14㎡



★スーペリアツイン
ベッドサイズ: 123×197
客室数: 棟毎8室
喫煙 8 室
部屋サイズ: 23㎡



★スーペリアダブル
ベッドサイズ: 170×197
客室数: 棟毎6室
喫煙 4 室
部屋サイズ: 23㎡



★フォース
ベッドサイズ: 110×197
客室数: 棟毎4室
部屋サイズ: 23㎡



★共通設備

- ・テレビ (有料TVなし)・冷蔵庫・ユニットバス
- ・ウォシュレット・ドライヤー・ケトル



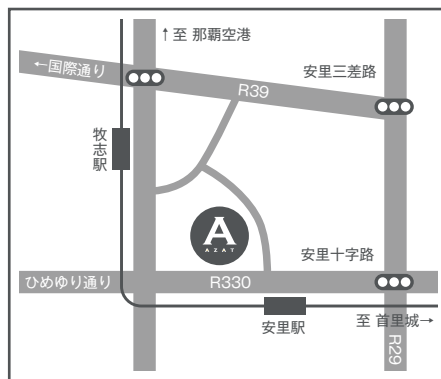


沖縄那覇の中心地である国際通りからほど近く、
安里駅から徒歩30秒の好立地。
車でのアクセスも国道330号線沿いで迷いません。
オフィスも多い那覇新都心もモノレールで1駅です。

観光・ビジネスでのご利用はもちろん、
近年では地元の方も栄町・国際通り散策の際に
ご利用いただいています。

お気軽にお問合せ下さい。

ACCESS



〈自動車利用〉

那覇空港ICから県道58号線→330号線 約6km約20分
目標物：ゆいレール安里駅 駐車場：31台(先着順 有料)

〈空港・モノレール利用〉

那覇空港→モノレール首里方面安里駅下車西口出口→徒歩約30秒



HOTEL AZAT

ホテル アザット

〒902-0067 沖縄県那覇市安里2-8-8
TEL 098-863-0888 FAX 098-863-0880
info@hotelazat.com



Wi-Fi
無料

レストラン

バー

コイン
ランドリー

現金
クレジット



HOTEL AZAT

hotelazat.com





GUEST ROOM ゲストルーム

新館のモダンタイプに続き、本館も全面リニューアル。
クラシックにコンテンポラリーな雰囲気を取り入れた
新しいトラディショナルスタイルを採用。
伝統と現代を取り入れた客室。
お客様の滞在目的、お好みに合わせてご利用ください。



CONCEPT コンセプト

地域と繋がるプラットフォーム。

HOTEL AZATは安里川を背負い栄町に隣接しています。
栄町は戦後の沖縄を支える市場や繁華街として栄えました。
近年では昭和の雰囲気の色濃く残す、ノスタルジックなエリアとして
若者にも人気のスポットとして注目されています。

沖縄が面白い。
栄町の文化が魅力的。

HOTEL AZATが今ちょうど良い。
沖縄滞在のちょうどいいパートナーに。

今日もHOTEL AZATは安里にあり続けます。



本館 セミダブルルーム

[広さ]14平米(最大定員2名様)
セミダブルベット1台
(幅123cm×197cm)
ビジネス利用に最適です。



本館 コンフォートダブル

[広さ]14平米(最大定員2名様)
ダブルベット1台
(幅160cm×197cm)



新館 リバーウィング ツイン

[広さ]22平米(最大定員2名様)
ワイドシングル2台
(幅110cm×203cm)



新館 リバーウィングトリプル

[広さ]23.7平米(最大定員3名様)
セミダブルベット3台(幅122cm×203cm)
ファミリーのご利用大歓迎です。

RESTAURANT & BAR

朝は朝食レストラン、夜はワインバーとしてグランドオープン。

Cafe Victoria [カフェヴィクトリア]

営業時間
朝食レストラン7:00~9:30
ワインバー 18:00~24:00 (LO23:30)



ホテルアザット那覇

HOTEL AZAT

ガイドブック

